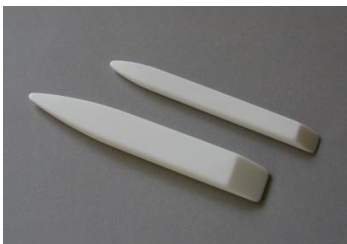




# Information om verktygen

Verktygen är tillverkade i <sup>®</sup>Teflon, PTFE (polytetrafluoretylen). Materialets största fördel är att praktiskt taget inget fastnar på dess yta. Fuktigt eller blött papper "suger" sig inte lika starkt fast på Teflon som på andra plaster eller metall. Även vid klistrings arbeten finns det stora fördelar att vinna. Vissa arbetsmoment går helt enkelt inte att utföra med verktyg i annat material. Prova även torrdelning av papper med kniven. Dess enda nackdel är att materialet är mjukt och repas ganska lätt av hårda ytor som grovt torrt klister eller lim på. Det medföljer fint slippapper att justera eggen med. Dessa verktyg är att betrakta, inte som en ersättning för äldre verktyg, utan som ett komplement till dessa, för de mer delikata arbetsmomenten. Förutom falsbenen är de främst avsedda för arbeten med framför allt våta eller fuktiga papper. Det är där den stora skillnaden märks. Svåra moment blir plötsligt lätta.



## Falsben (falsplast), stort och litet

Användningsområde som falsben, förutom just falsning...  
Vid gnuggning av ett papper utan mellanläggspapper poleras ytan knappast något. Vissa moment med klistering underlättas med dessa som stöd, eller ex. till nedläggning av remsor.  
165x24x10 mm,  
150x16x8 mm. Massiv Teflon.



## Spatel

Tunn och flexibel med slipad egg längs båda kanterna.  
För känsliga arbeten. Perfekt vid ex. delning av fuktigt/blött laminat, ej för torrt papper.  
T.ex. Om du skall ha in en liten remsa tunt dubbelt klistrat japanpapper på ett besvärligt ställe, inget problem: Klistra ena sidan, lägg remsan på spateln, med klistret ned. Klistra den andra (ex rulla med rund pensel), för in den på plats, tryck ihop papperen och dra ut spateln. Remsan skrynklar inte ihop sig. Flat undersida.  
210x20x2 mm. Massiv Teflon.



## Kniv

Lämplig vid ex. torrdelning av laminat, pärmar etc. Tänk bara på teflonets repkänslighet så inte "eggen" får skarpa grader. Verktuget är till för känsligare arbeten, så vid ex borttagning av tapeter utnyttjas inte fördelarna och det kan bli skadat. Flat undersida.  
210x35x3 mm. Massiv Teflon.



## Halvmåne

Ett universalverktyg, ex utmärkt till att skrapa av vått uppsvällt klister. Men då måste eggen vara perfekt så det kan vara bra att ha en till grövre, och en till finkänsligare arbetsmoment.

Den är också lämplig för att spara de övriga verktygen. För lite "grövre" arbete. T.ex. där det finns torrt animaliskt lim eller annat hårt repande material. Den är lätt att slipa till. Enkelslipad egg.  
145x35x1 mm. Massiv Teflon.



### **Petmoj**

Ett allroundverktyg. Trevlig att titta på och att ha i handen. Ett redskap som man snabbt hittar på användningsområden till. Framför allt till blött/fuktigt papper eller klister.

- Att ta upp fuktiga papper eller klistrade japanremsor med.
- Att räta ut små veck.
- Till de finkänsligaste små jobben. *Låt fantasin flöda.*

223 mm. Teflonspets (35x13x1) med skaft av bambu.



### **\*Nyhet**

#### **Megamoj (stor Petmoj)**

Ett allroundverktyg. Lite större och kraftigare variant av "Petmoj". Teflondelen har 2 mm tjocklek.

260 mm. Teflonspets (ca: 55x23x2 mm) med skaft av bambu.

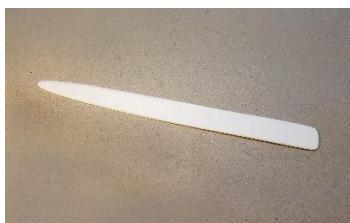


### **Klisterplatta**

Plexiglas med Teflonbelagd bruntonad glasfiberväv. Perfekt som palett till stärkelseklister och vid klistring av remsor av japanpapper. Färgen gör det lättare att se klistret. När klistret torkat på plattan är det lätt att torka bort med ett finger. Blötläggning som med ex. glasplattor behövs ej. Vid eventuell förstärkning av stärkelseklistret med andra starkare klister kan det ibland behövas en fuktad svamp eller Wettex för avtorkning. PS använd inte metallredskap på Teflonduken, så håller den extremt länge.

Klisterplattor, finns i 3 färger: Genomskinlig, blå och orange (den orange är 3 mm, de övriga i 4 mm tjocklek).

200x60x4 mm



### **\*Nyhet**

#### **Bladupptagare**

Utmärkt att ta upp blad från arbetsytan utan att riskera att skada kanten på ett känsligt blad.

Grundformen är samma som "Spatel" men utan den tunna slipade eggen längs sidorna. Spetsen och den rundade formen med känsla är samma, liksom finishen med den polerade ytan. Detta verktyg är utmärkt till de som arbetar med blad, men inte direkt konservering till ett betydligt lägre pris. Ex grafikmagasin, rammakare etc.

210x20x2 mm. Massiv Teflon.

Jag skickar med även med 1 st. mindre slippapper (1200-1500 våtslippapper), för justering av skadade delar (endast teflonverktyg). Eggen på kniven eller spateln bör inte vara för skarp. Då kan eggen lätt vika sig och risken finns att den letar sig sin egen väg genom papperet. Eventuell ompolering av det reparerade området görs med polervax eller polerpasta som Autosol™ och en mjuk tygbit.

Jag tar tacksamt mot kommentarer om och runt dessa verktyg, eller tips om behov av andra specialverktyg av liknande karaktär.  
PS Det kommer nya verktyg snart...

Jag hoppas ni får stor nytta av verktygen.

Vänligen...

**Papperskonservator**  
**Egil Ahlgren**

0733-220 300  
[egil@konservator.guru](mailto:egil@konservator.guru)  
[www.konservator.guru](http://www.konservator.guru)